

# 부실채권 평가

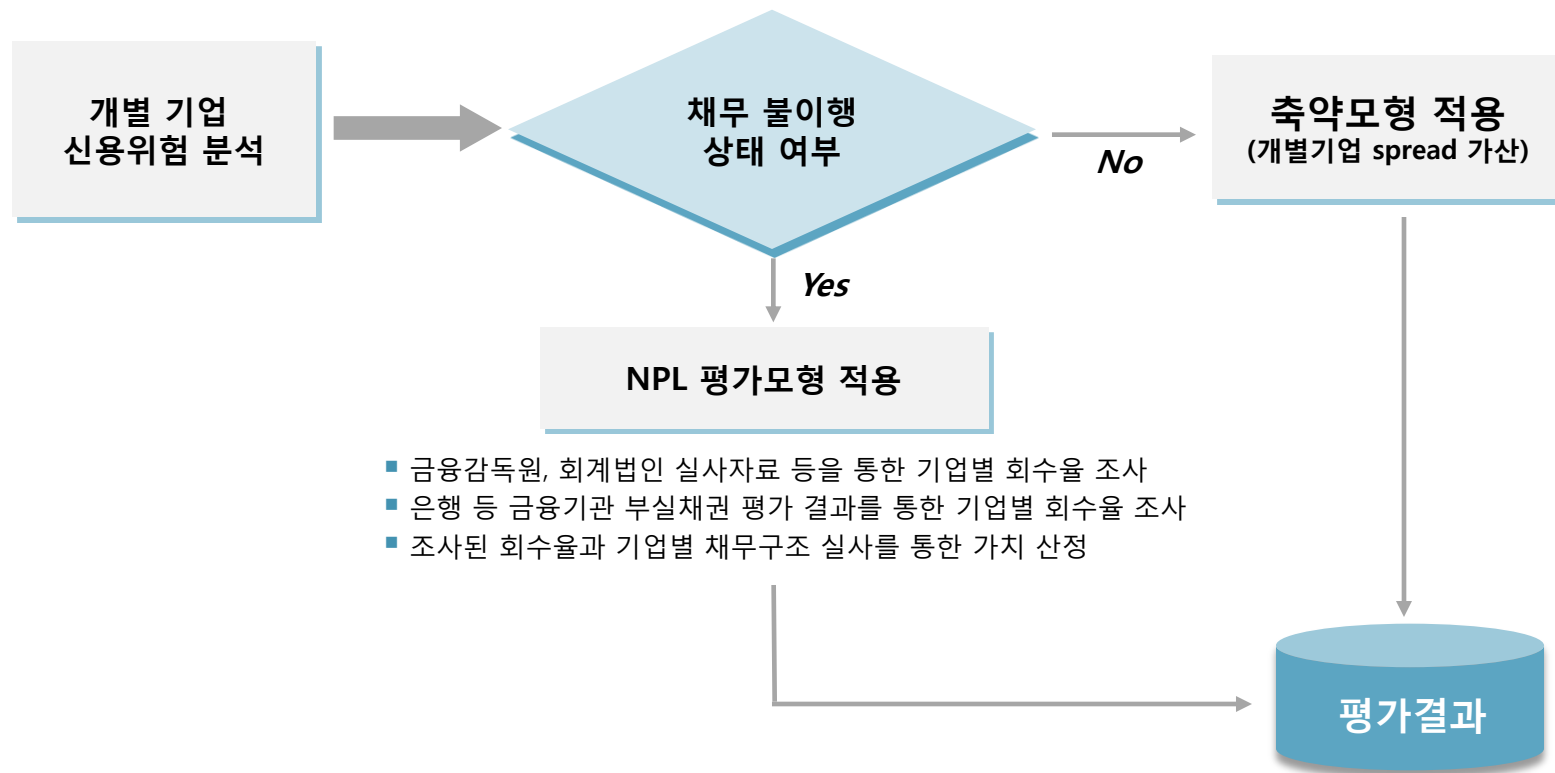


2014년

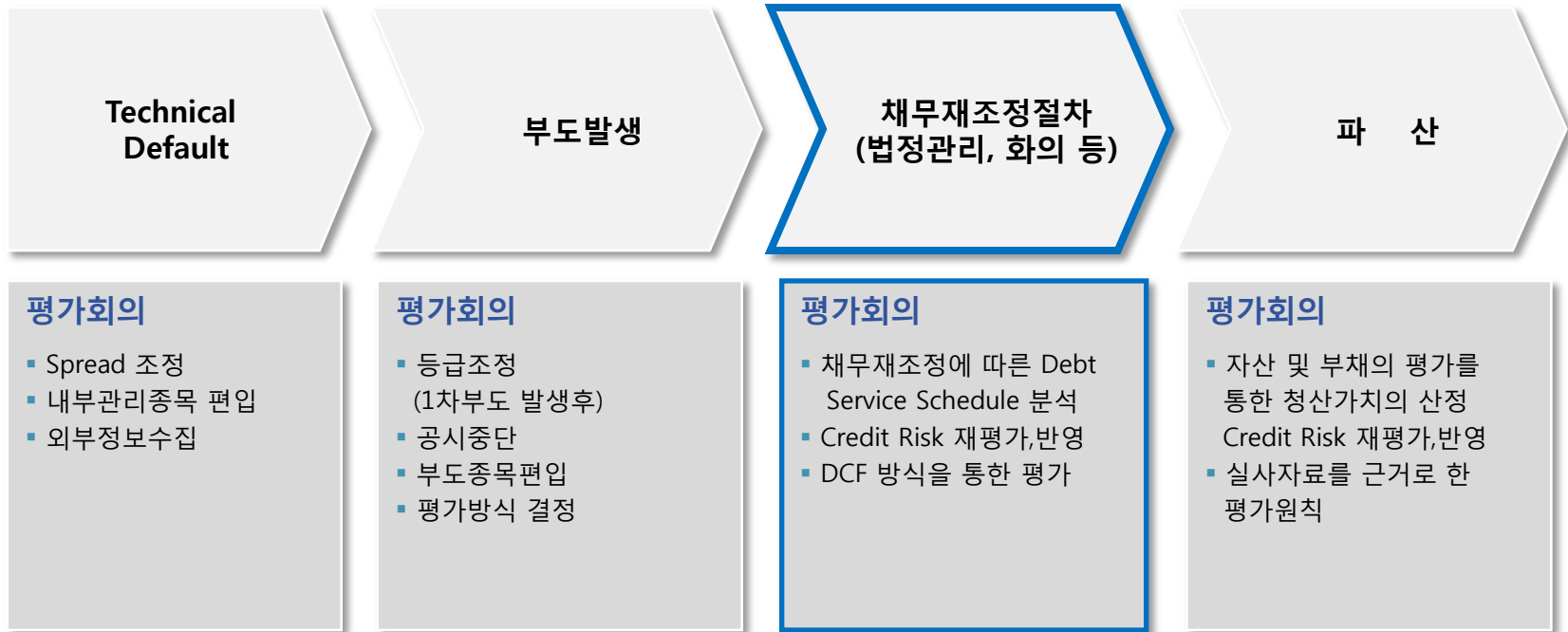


본 자료는 한국자산평가(주)의 외부용 자료입니다. 당사의 사전승인 없이 본 자료의 복사·수정·배포를 금합니다.

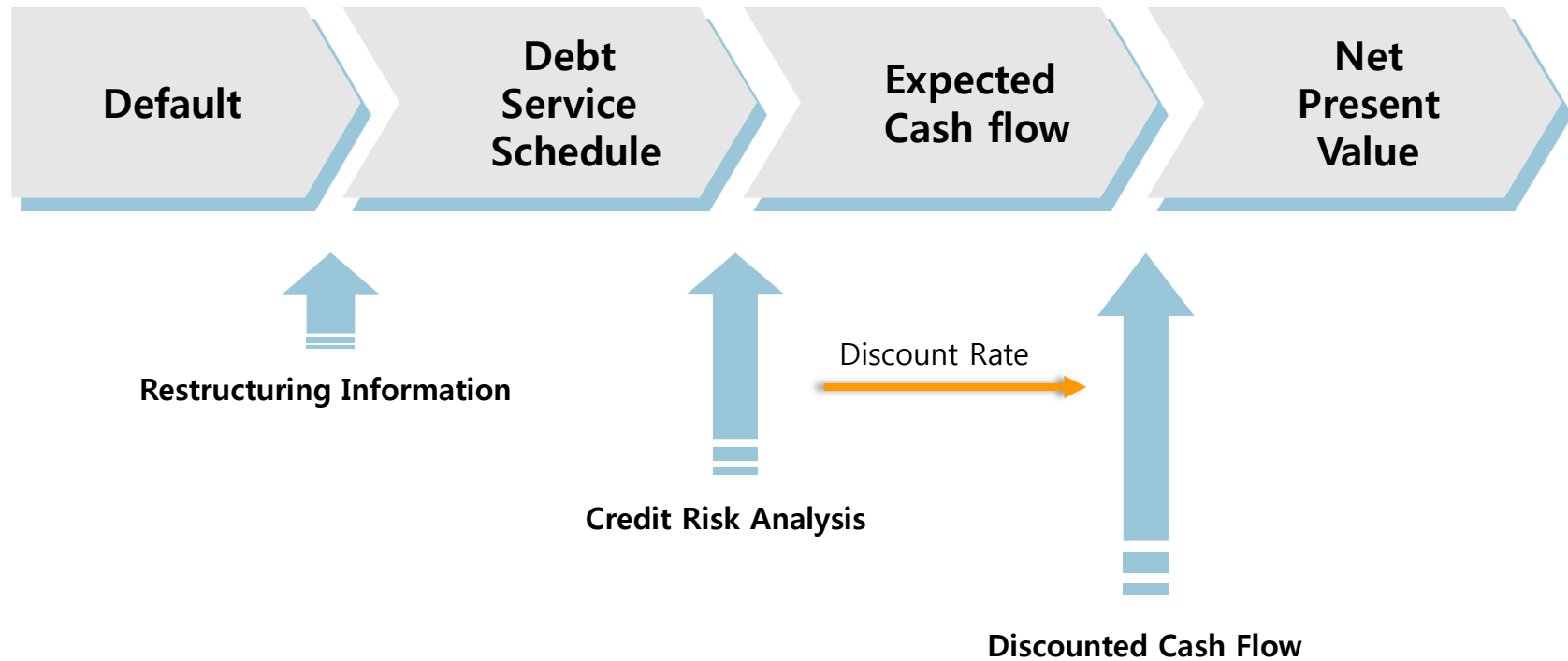
## ■ 부실채권 적용모형 결정과정



## ■ NPL평가모형 개관



## DCF방식에 따른 채무재조정자산의 평가절차



## ■ NPL모형 적용을 위한 전제조건

- Restructuring Information의 확보
- 경과이자의 파악
- 이면담보의 내용 파악
- 채권회수내역
- 채권시부인과 관련된 채권확정소송의 유무
- 기타

## ■ 부도자산평가의 특징

- 부도자산에 있어서는 개별적인 평가를 통하여 회수율을 구하는 것이 정확하며, 평균(Average)회수율 등의 개념이 포함된 Model 등은 실제 부도자산의 가치와 심한 괴리(또는 편차)를 나타내어 활용할 수 없음
- 부도자산에 대한 평가에는 상기 전제조건이 충족되어야 하기 때문에 정확한 평가를 위하여는 채권보유기관의 의뢰를 받아 제반 정보의 입수 및 검토를 통한 평가가 타당함